



การวิเคราะห์เปรียบเทียบผลกระทบของ DRG v.6 ของโรงพยาบาลในระบบหลักประกันสุขภาพแห่งชาติ พื้นที่เขต 8 อุดรธานี

สปสช.เขต 8 อุดรธานี



ประเด็นการวิเคราะห์

- เปรียบเทียบผลต่าง AdjRW(v.6-v.5)ใน Admission เดียวกัน(เพิ่มขึ้น/ลดลง)
- เปรียบเทียบตามปัจจัยต่างๆ ได้แก่
 - 1.กลุ่มโรค(Disease cluster,DC)ที่มีการเพิ่ม/ลดลงมาก (30 อันดับแรก)
 - 2.ระดับโรงพยาบาล A S M1 M2 F1 F2 F3 รัฐนอก เอกชน
- ข้อมูลที่ผ่านการชดเชยของหน่วยบริการในพื้นที่ เขต8 อุดรธานี ปีงบประมาณ 2559



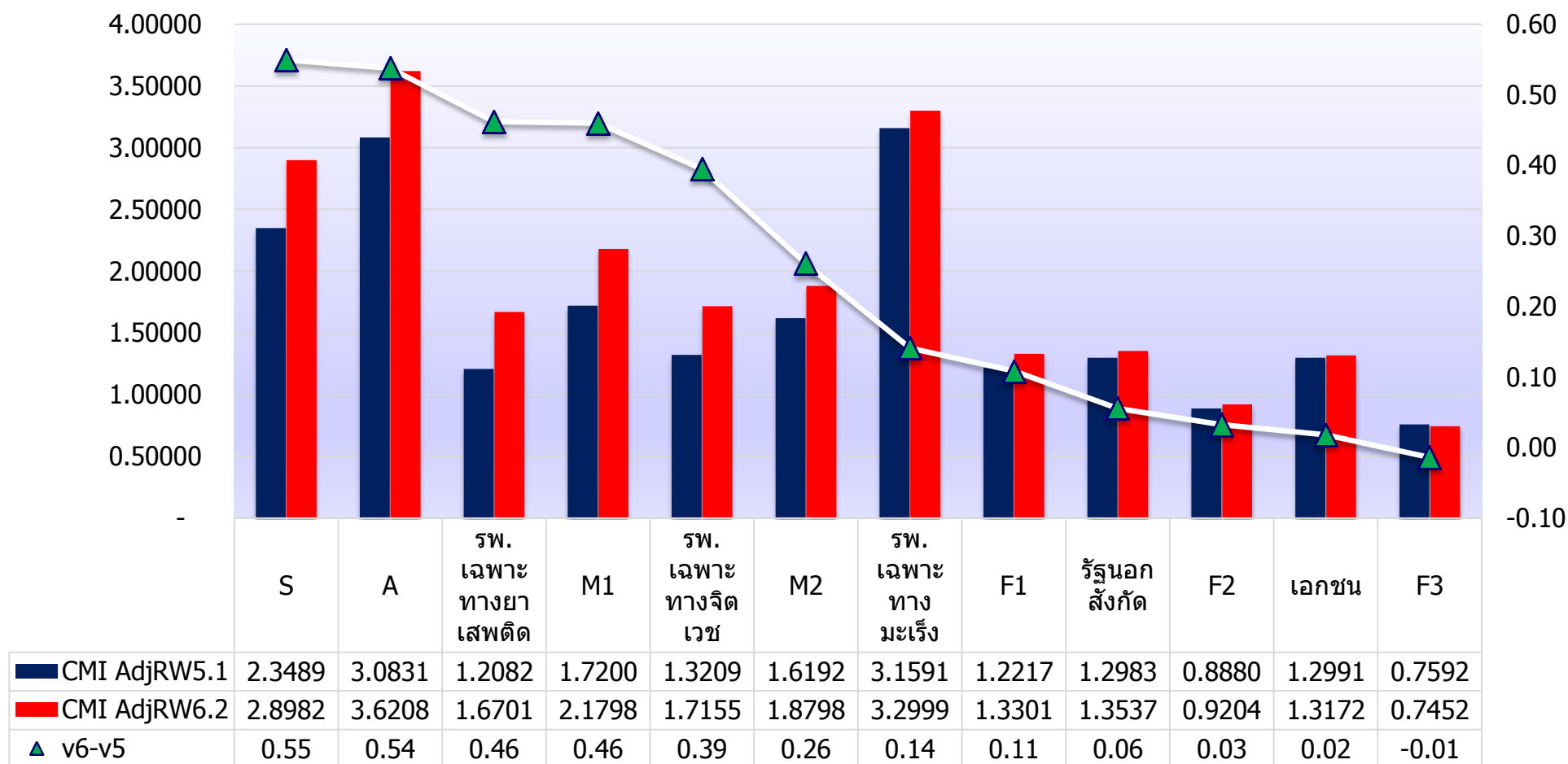
Adjusted RW เฉลี่ยและรวม DRG v.5และDRG v.6,2559

ปี	Admission (ครั้ง)	ค่าเฉลี่ย(CMI)		ค่ารวม(sum Adjusted RW)		
		v.5	v.6	v.5	v.6	ผลต่าง (v.6-v.5)
2559	506,733	1.4402	1.6548	534,265.4945	534,452.7231	+187.23

ในภาพรวม น้ำหนักสัมพัทธ์เฉลี่ยและผลรวมใน v.6 เพิ่มขึ้นเล็กน้อย



CMI รายการุ่มโรงพยาบาล

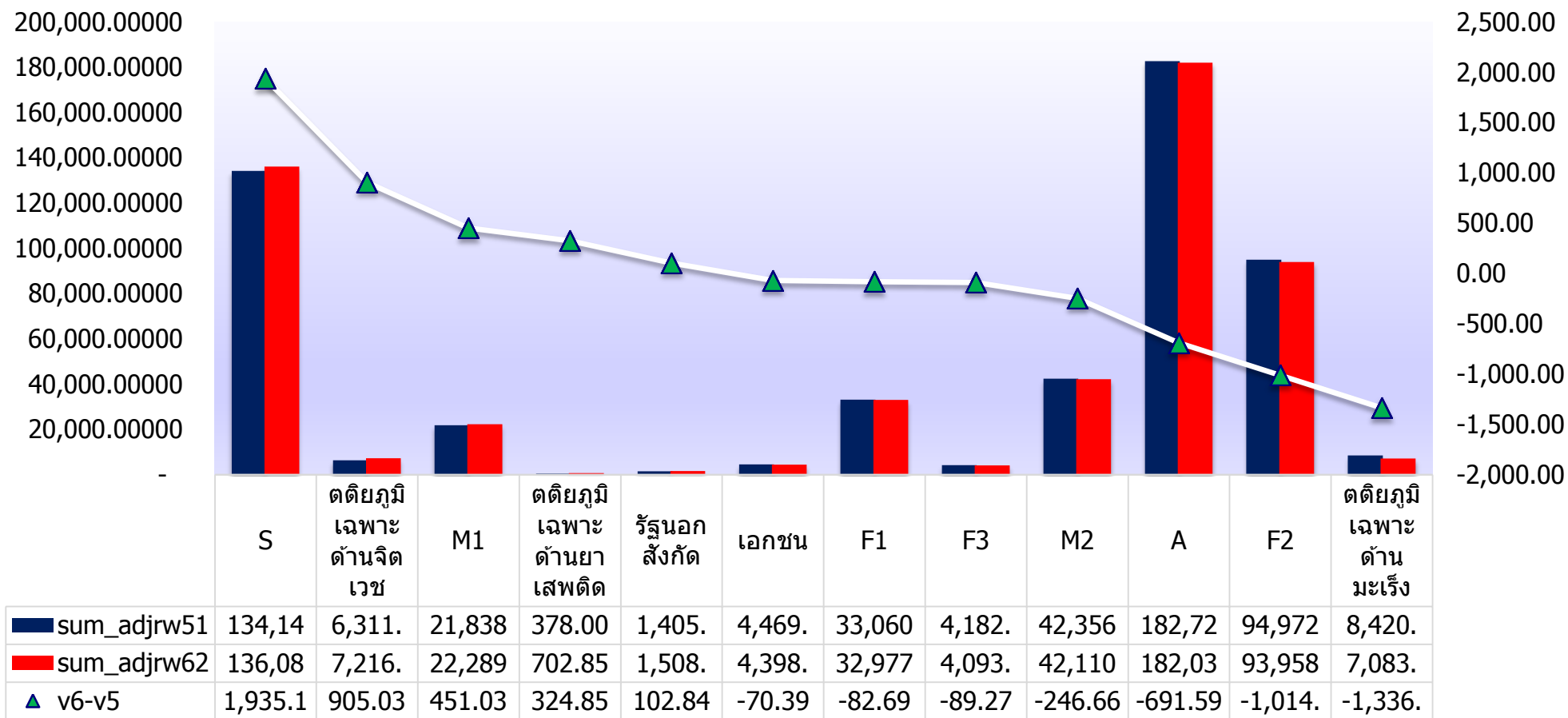


: ค่าเฉลี่ยน้ำหนักสัมพัทธ์ที่ปรับตามวันนอน โดยรวมใน v.6 เพิ่มขึ้น

: มากที่สุดได้แก่ ระดับ S A M1 และลดลงเล็กน้อย ใน ระดับ F3



เปรียบเทียบ Sum AdjRW v.5.1- v.6.2 รายการโรงพยาบาล



ผลรวมน้ำหนักสัมพัทธ์ที่ปรับตามวันนอน ใน v.6 ส่งผลกระทบมากที่สุด คือ เฉพาะทางมะเร็ง, F2, A

เปรียบเทียบ Sum AdjRW v.5.1- v.6.2 รายการโรงพยาบาล

	รวม(แห่ง)	A	S	M1	M2	F1	F2	F3	เฉพาะทาง	เอกชน	นอกสังกัด สธ.
รพ.ที่เพิ่มขึ้น	51	-	5	2	2	2	27	4	2	2	5
v.5.1	223,698.9663	-	134,145.94870	21,838.82400	7,679.3883	8,893.4559	38,307.5080	1,495.1556	6,689.3484	3,243.7803	1,405.55710
v.6.2	229,589.8186	-	136,081.06160	22,289.85340	7,769.9542	9,270.9597	39,808.6945	1,555.3249	7,919.2365	3,386.3380	1,508.39580
v.6.2-v.5.1	5,890.8523	-	1,935.1129	451.0294	90.5659	377.5038	1,501.1865	60.1693	1,229.8881	142.5577	102.8387
รพ.ที่ลดลง	45	2	-	-	4	5	28	4	1	1	-
v.5.1	310,566.5282	182,724.91700	-	-	34,677.4710	24,166.5823	56,665.0771	2,687.2002	8,420.0604	1,225.2202	-
v.6.2	304,862.9045	182,033.32530	-	-	34,340.2433	23,706.3889	54,149.7408	2,537.7629	7,083.1753	1,012.2680	-
v.6.2-v.5.1	- 5,703.6237	- 691.59170	-	-	- 337.23	- 460.19	- 2,515.34	- 149.44	- 1,336.89	- 212.95	-

ผลรวมน้ำหนักสัมพัทธ์ที่ปรับตามวันนอน ใน v.6 ส่งผลกระทบมากที่สุด คือ รพ.มะเร็ง รพค./รพท.

เปรียบเทียบผลกระทบบจาก DCที่มี Admission51 สูงสุด10 อันดับแรก

DC	Description	total_ Admission51	sum_adjrw51	sum_adjrw62	diff sum_adjrw (v6-v5)	Average of CMI51 (AdjRW)	Average of CMI62 (AdjRW)	diff CMI (v6-v5)
1554	Newb adm wt >2499 gm	43,820	12,369.6884	14,738.4464	2,368.7580	0.60	0.71	0.11
0452	Respiratory infection/inflammation	28,719	25,226.0944	24,816.0667	- 410.0277	1.35	1.79	0.44
1450	Vaginal delivery	19,242	7,570.9714	8,871.5945	1,300.6231	0.47	0.50	0.03
0657	Infectious gastroenteritis	17,571	8,068.6881	7,474.6312	- 594.0569	0.68	1.14	0.46
1653	Red blood cell disorders w blood transfusion	13,850	6,406.3213	6,536.2325	129.9112	0.85	0.85	0.00
0658	Gastroenteritis age < 10 w	12,953	3,271.9624	3,650.2202	378.2578	0.47	0.44	- 0.02
0206	Major lens procedures	11,921	16,339.0294	15,385.3822	- 953.6472	1.55	1.42	- 0.13
1150	Chronic renal failure, age > 17	11,798	10,864.5986	9,900.4421	- 964.1565	1.12	1.67	0.55
0459	Bronchitis and asthma and whooping cough	11,560	5,071.0367	7,045.8822	1,974.8455	0.63	0.73	0.10
1154	Kidney and urinary tract infection	11,002	9,035.6673	9,749.5969	713.9296	1.14	1.97	0.83

เปรียบเทียบผลกระทบบจาก DC มีผลรวมค่าเฉลี่ยน้ำหนักสัมพัทธ์ที่ปรับตามวันนอน
(ค่าบวก)สูงสุด10 อันดับ



DC	Description	total_ Admission62	Average of CMI51 (AdjRW)	Average of CMI62 (AdjRW)	diff CMI (v6-v5)	รวมผลต่าง (AdjRW)
0403	Ventilator support	4,151	4.09	6.24	2.98	6,280.7759
1850	Septicemia, adult, not transferred	6,111	1.41	2.60	1.71	4,713.7418
1154	Kidney and urinary tract infection	11,104	1.14	1.97	1.21	4,608.7538
0452	Respiratory infection/inflammation	28,940	1.35	1.79	0.67	4,275.0061
0155	Specific cerebrovascular disorders exc TIA	6,860	1.95	2.77	1.12	3,170.1180
0657	Infectious gastroenteritis age > 9	17,406	0.68	1.14	0.65	2,838.4914
0555	Heart failure and shock	6,082	1.30	1.80	1.03	2,480.6577
0603	Major small & large bowel procedure	898	5.58	7.93	3.77	1,644.4062
0755	Disorder of biliary tract	3,600	1.26	1.79	0.90	1,629.1152
0750	Cirrhosis & alcoholic hepatitis	1,791	1.04	1.43	0.78	1,586.3651

***ส่วนมากเป็นการบริการ ระดับทุติยภูมิ และตติยภูมิ*

เปรียบเทียบผลกระทบบจาก DC มีผลรวมค่าเฉลี่ยน้ำหนักสัมพัทธ์ที่ปรับตามวันนอน
(ค่าลบ)สูงสุด10 อันดับ



DC	Description	total_ Admission62	Average of CMI51 (AdjRW)	Average of CMI62 (AdjRW)	diff CMI (v6-v5)	รวมผลต่าง (AdjRW)
1553	Newb adm wt 1500-2499 gm	3,897	0.94	0.57	- 0.41	- 2,642.1739
0669	Digest malignancy w chemotherapy	2,926	3.78	3.13	- 0.23	- 2,189.1884
1362	Ovarian/adnexal malig w chemotherapy	885	3.16	2.77	- 0.10	- 937.4041
0757	Hepatobiliary malignancy with chemotherapy	863	3.30	1.92	- 0.64	- 885.2539
0206	Major lens procedures	11,809	1.55	1.42	0.02	- 536.4495
0616	Complex therapeutic gastroscopy	1,477	3.88	3.74	1.11	- 410.2898
0961	Malignant breast dis w chemotherapy	892	2.35	1.41	- 0.06	- 382.1901
1112	ESWL for urinary stone	1,720	2.31	2.07	- 0.34	- 377.3121
1357	Non ovarian/adnexal malig w chemotherapy	692	2.08	1.67	- 0.16	- 300.9487
1653	Red blood cell disorders w blood transfusion	14,273	0.85	0.85	0.22	- 248.6095

***ส่วนมากเป็นการบริการ ระดับทุติยภูมิ และตติยภูมิเฉพาะด้าน*



สรุปภาพรวมเบื้องต้น

- ผลกระทบในภาพรวมเขต Sum_AdjRW , CMI เพิ่มขึ้น เนื่องจากบริการที่มี Admission สูง เช่น DC 1544 1450 และบริการที่มีต้องใช้ทรัพยากรมาก เช่น DC 05** Sum_AdjRW เพิ่มขึ้น
- หน่วยบริการระดับ A และ รพ.มะเร็ง มีผลรวมของน้ำหนักสัมพัทธ์ที่ปรับตามวันนอนลดลง เนื่องจาก DC ที่มีความซับซ้อนของการเจ็บป่วยและการรักษา Sum_AdjRW ลดลง เช่น chemotherapy radiotherapy Newborn adm wt 1500-2499 gm